

年間教材例

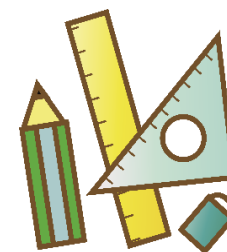
A

小4 難関・上位校志望

	2月	3月	4月	5月	6月	7月	8月	9月	10月	11月	12月	1月
学校の学年	小3		小4									
必須 中学受験新演習 (4科)	上						下					
必須 漢字日記・計算日記	上						下					
必須 スマートレーニング (4科)						上						
必須 白地図作業帳 (社会)	※カリキュラム進行に応じて適宜使用											
必須 講習教材 (4科)			春				夏				冬	
必須 アタックテスト (4科)	各回次を受験											

4月から学習を開始する地域

教材・アタックテストは月をずらしてお使いください。
 ※アタックテスト…A日程（2月開始想定）・B日程（4月開始想定）あり。



年間教材例

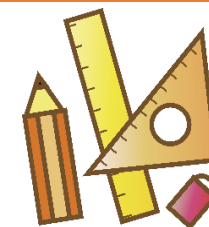
A

小5 難関・上位校志望

		2月	3月	4月	5月	6月	7月	8月	9月	10月	11月	12月	1月	
学校の学年		小4		小5										
必須	中学受験新演習 (4科)	上						下						
必須	漢字日記・計算日記	上						下						
必須	実力アップ問題集 (4科)	上						下						
必須	スマートレーニング (4科)							夏						
必須	白地図作業帳 (社会)	※カリキュラム進行に応じて適宜使用												
必須	講習教材 (4科)	春							夏					冬
必須	アタックテスト (4科)	各回次を受験												

4月から学習を
開始する地域

教材・アタックテストは月をずらしてお使いください。
※アタックテスト…A日程（2月開始想定）・B日程（4月開始想定）あり。



年間教材例

A

小6 難関・上位校志望

		2月	3月	4月	5月	6月	7月	8月	9月	10月	11月	12月	1月
学校の学年		小5		小6									
必須	中学受験新演習 (4科)	上						下+志望校ごとの対策 (過去問演習)					
必須	漢字日記・計算日記	上						下					
必須	実力アップ問題集 (4科・下は無し)	上											
必須	コンプリーション (4科)												
必須	白地図作業帳 (社会)	※カリキュラム進行に応じて適宜使用											
必須	長文読解問題集 (国語)												
必須	言語事項の完成 (国語)												
必須	計算・一行問題の完成 (算数)												
必須	重大ニュース (理科・社会)												
必須	講習教材 (4科)	春						夏			冬		
必須	アタックテスト (4科)	各回次を受験											

4月から学習を
開始する地域

教材・アタックテストは月をずらしてお使いください。

※アタックテスト…A日程 (2月開始想定)・B日程 (4月開始想定) あり。



通塾例



A 難関・上位校志望

小4

月	火	水	木	金	土
	国語 70分		算数 70分	理科 50分	模試など
				社会 50分	

小5

月	火	水	木	金	土
	国語① 90分		国語② 90分	理科 90分	模試など
	算数① 90分		算数② 90分	社会 90分	

小6

月	火	水	木	金	土
	国語① 90分		国語② 90分	理科 90分	・学校別対策 ・模試など
	算数① 90分		算数② 90分	社会 90分	

年間教材例

B

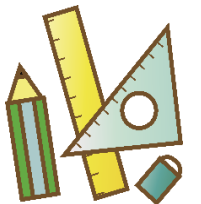
小4 中堅校志望

	2月	3月	4月	5月	6月	7月	8月	9月	10月	11月	12月	1月
学校の学年	小3		小4									
必須 中学受験新演習 (4科)	上						下					
必須 漢字日記・計算日記	上						下					
必須 スマートレーニング (4科)						上						
生徒に応じて 白地図作業帳 (社会)	※カリキュラム進行に応じて適宜使用											
生徒に応じて 講習教材 (4科)	春			夏			冬					
必須 (志望校判定) アタックテスト (4科)			志望校判定				志望校判定				志望校判定	
	学力評価回は生徒に応じて											

志望校判定回を受験（年3回）。
それ以外は生徒に応じて受験
（実力を測る）。
進度に応じてA・B日程を使い
分け。

**4月から学習を
開始する地域**

教材・アタックテストは月をずらしてお使いください。
※アタックテスト…A日程（2月開始想定）・B日程（4月開始想定）あり。



年間教材例

B

小5 中堅校志望

		2月	3月	4月	5月	6月	7月	8月	9月	10月	11月	12月	1月
学校の学年		小4		小5									
必須	中学受験新演習 (4科)	上						下					
必須	漢字日記・計算日記	上						下					
必須	実力アップ問題集 (理社) 基本問題必須・発展問題は 志望校に応じて	上						下					
生徒に応じて	実力アップ問題集 (国算) 志望校によって問題を選ぶ	上						下					
必須	スマートレーニング (4科)							上					
生徒に応じて	白地図作業帳 (社会)	※カリキュラム進行に応じて適宜使用											
生徒に応じて	講習教材 (4科)	春			夏			冬					
必須 (志望校判定)	アタックテスト (4科)	志望校判定			志望校判定			志望校判定					
		学力評価回は生徒に応じて											

志望校判定回を受験 (年3回)。
それ以外は生徒に応じて受験
(実力を測る)。
進度に応じてA・B日程を使い分け。

**4月から学習を
開始する地域**

教材・アタックテストは月をずらしてお使いください。
※アタックテスト…A日程 (2月開始想定)・B日程 (4月開始想定) あり。



年間教材例

B

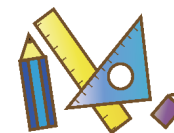
小6 中堅校志望

	2月	3月	4月	5月	6月	7月	8月	9月	10月	11月	12月	1月	
学校の学年	小5		小6										
必須 中学受験新演習 (4科)	上						下+志望校ごとの対策 (過去問演習)						
必須 漢字日記・計算日記	上						下						
必須 実力アップ問題集 (理社) <small>基本問題必須・発展問題は志望校に応じて</small>	上												
生徒に応じて 実力アップ問題集 (国算) <small>志望校によって問題を選ぶ</small>	上												
必須 コンプリーション (4科)													
生徒に応じて 白地図作業帳 (社会)	※カリキュラム進行に応じて適宜使用												
生徒に応じて 長文読解問題集 (国語)													
必須 言語事項の完成 (国語)													
生徒に応じて 計算・一行問題の完成 (算数)													
生徒に応じて 重大ニュース (理科・社会)													
生徒に応じて 講習教材 (4科)													
必須 (志望校判定) アタックテスト (4科)													
							春		夏		冬		
							志望校判定		学力評価回は生徒に応じて		志望校判定		

志望校判定回を受験。それ以外は生徒に応じて受験 (実力を測る)。進度に応じてA・B日程を使い分け。

4月から学習を開始する地域

教材・アタックテストは月をずらしてお使いください。
※アタックテスト…A日程 (2月開始想定)・B日程 (4月開始想定) あり。



通塾例



B 中堅校志望

小4

月	火	水	木	金	土
	国語 70分		算数 70分	理科 50分	模試など
				社会 50分	

小5

月	火	水	木	金	土
	国語 90分	算数① 90分		算数② 90分	模試など
	社会 70分			理科 70分	

小6

月	火	水	木	金	土
	国語① 90分	算数① 90分		算数② 90分	・学校別対策 ・模試など
	社会 70分	国語② 90分		理科 70分	

年間教材例

C

小4 中学受験を試してみたい

	2月	3月	4月	5月	6月	7月	8月	9月	10月	11月	12月	1月	
学校の学年	小3		小4										
必須 中学受験新演習 (4科)	上						下						
必須 漢字日記・計算日記	上						下						
必須 スマートトレーニング (4科)													
生徒に応じて 白地図作業帳 (社会)	※カリキュラム進行に応じて適宜使用												
演習量を増やしたい場合 講習教材 (4科)													
生徒に応じて (志望校判定) アタックテスト (4科)			志望校判定						志望校判定			志望校判定	

志望校判定回を生徒に応じて受験 (年3回)。進度に応じてA・B日程を使い分け。

4月から学習を開始する地域

教材・アタックテストは月をずらしてお使いください。
※アタックテスト…A日程 (2月開始想定)・B日程 (4月開始想定) あり。



年間教材例

C

小5 中学受験を試してみたい

		2月	3月	4月	5月	6月	7月	8月	9月	10月	11月	12月	1月	
学校の学年		小4		小5										
必須	中学受験新演習 (4科)	上						下						
必須	漢字日記・計算日記	上						下						
必須	実力アップ問題集 (理社) 基本問題必須・発展問題は 志望校に応じて	上						下						
演習量を増やしたい場合	実力アップ問題集 (国算) 志望校によって問題を選ぶ													
必須	スマートレーニング (4科)													
生徒に応じて	白地図作業帳 (社会)	※カリキュラム進行に応じて適宜使用												
演習量を増やしたい場合	講習教材 (4科)													
生徒に応じて (志望校判定)	アタックテスト (4科)				志望校判定					志望校判定				志望校判定

志望校判定回を生徒に応じて受験
(年3回)。
進度に応じてA・B日程を使い分け。

**4月から学習を
開始する地域**

教材・アタックテストは月をずらしてお使いください。
※アタックテスト…A日程 (2月開始想定)・B日程 (4月開始想定) あり。



年間教材例

C

小6 中学受験を試してみたい

		2月	3月	4月	5月	6月	7月	8月	9月	10月	11月	12月	1月
学校の学年		小5		小6									
必須	中学受験新演習 (4科)	上						下 + 志望校ごとの対策 (過去問演習)					
必須	漢字日記・計算日記	上						下					
必須	実力アップ問題集 (理社) <small>基本問題必須・発展問題は志望校に応じて</small>	上											
演習量を 増やしたい場合	実力アップ問題集 (国算) <small>志望校によって問題を選ぶ</small>												
必須	コンプリーション (4科)												
生徒に応じて	白地図作業帳 (社会)	※カリキュラム進行に応じて適宜使用											
演習量を 増やしたい場合	長文読解問題集 (国語)												
必須	言語事項の完成 (国語)												
演習量を 増やしたい場合	計算・一行問題の完成 (算数)												
生徒に応じて	重大ニュース (理科・社会)												
演習量を 増やしたい場合	講習教材 (4科)												
生徒に応じて (志望校判定)	アタックテスト (4科)							志望校判定		志望校判定			
								学力評価回は生徒に応じて					

志望校判定回を生徒に応じて受験。
それ以外は生徒に応じて
進度に応じてA・B日程を使い分け。

**4月から学習を
開始する地域**

教材・アタックテストは月をずらしてお使いください。
※アタックテスト…A日程 (2月開始想定)・B日程 (4月開始想定) あり。



通塾例

C

中学受験を試してみたい



4科

小4	月	火	水	木	金	土
		国語 70分		算数 70分	理科 50分	模試など
					社会 50分	

小5	月	火	水	木	金	土
		国語①90分		算数②90分	理科 50分	模試など
		算数①90分			社会 50分	

小6	月	火	水	木	金	土
		国語①90分		算数②90分	理科 50分	・学校別対策 ・模試など
		算数①90分			社会 50分	

2科

小4	月	火	水	木	金	土
		国語 70分		算数 70分		模試など

小5	月	火	水	木	金	土
		国語①90分		算数②90分		模試など
		算数①90分				

小6	月	火	水	木	金	土
		国語①90分		算数②90分		・学校別対策 ・模試など
		算数①90分				