

15 天気の変化



確認しよう

次の(1)~(5)の()にあてはまる言葉を答えなさい。また、{ }からはあてはまる言葉や数値を1つ選びなさい。

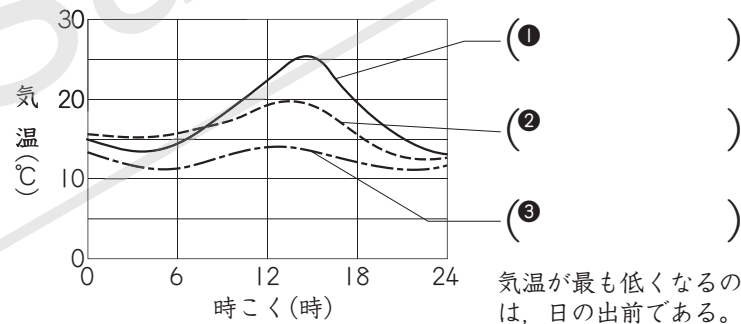
- (1) 気温を測る場所…風通しの^①{よい・悪い}, ^②{日なた・日かげ}で測る。気温は、地上から^③{0.5m, 1.2 ~ 1.5m}の高さで測る。
- (2) (^①)…右の写真のような^②{白い・黒い}箱で、気温やしつ度を測る。
 - ① 置き場所…近くに建物が{ある・ない}平地。
 - ② とびら…^①{網戸・よろい戸}にし、向きは^②{南・東・北}向き。
 - ③ まわりの地面…{花・しばふ・木}を植える。
- (3) ()…空高くのびる雲で、雷をとともなう強いにわか雨をふらす。
- (4) (^①)…6月~7月ごろ、東西に長く雲の帯をつくるため、(^②)やくもりの日が続く時期。
- (5) (^①)…熱帯地方で発生した熱帯低気圧^{ていきあつ}が発達し、風速が^②{15.2・17.2・19.2} m/秒以上になったもの。



整理しよう

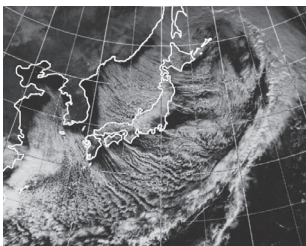
次の(1), (2)の()にあてはまる言葉を、それぞれあとの{ }から選び、答えなさい。

- (1) 天気と気温の変化…
晴れた日は、最高気温と最低気温の差が大きくなり、くもりの日や雨の日は小さくなる。

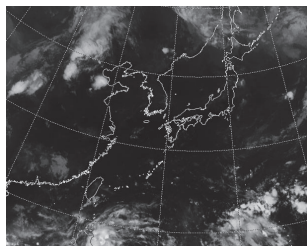


{ 晴れの日
くもりの日
雨の日 }

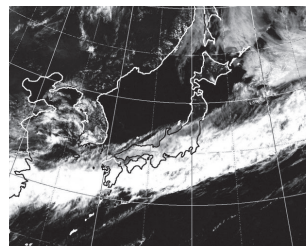
- (2) 季節と天気



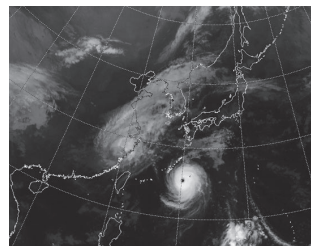
(①)



(②)



(③)



(④)

{ 春 夏 冬 梅雨 台風 }

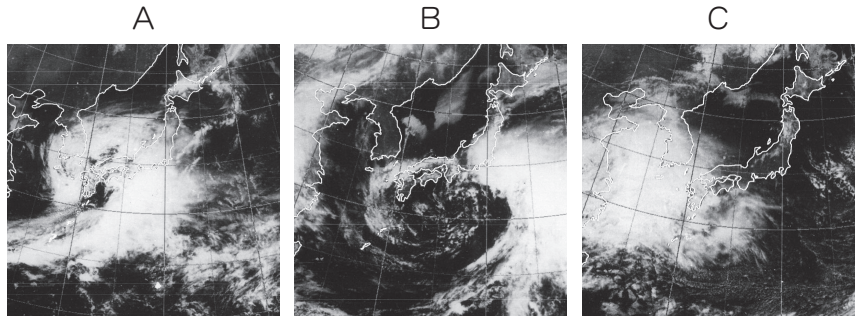
練習しよう

次の①, ②について, ()にあてはまる言葉や記号を答えなさい。
また, { }からはあてはまる言葉を1つ選びなさい。

① 天気の変化と雲の画像の動き方

右のA～Cは, 3日間の雲の画像で, 正しい順にはなっていません。

- (1) 日本上空にふく()は強い{東・西・南・北}風である。
- (2) 日本付近の天気の変化は

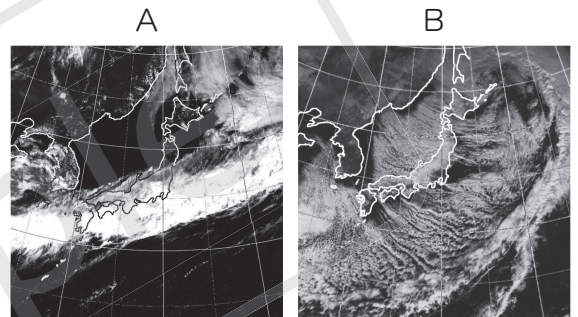


{南→北・東→西・西→東}である。したがって, A～Cの正しい順は()となる。

② 雲の画像と季節の天気

右の雲の画像は, ある季節のものです。

- (1) Aは, 日本付近を雲が東西に長く帯をつくっている(おび)ので, ()の時期の天気。
- (2) Bは, 日本海側にすじ状の雲があるので, ()の時期の天気。



基本チェック

次の問いに答えなさい。

- (1) 気温は, 地表から何mの高さのところではかりますか。次のア～ウから1つ選びなさい。
ア 0.5～1m イ 1～1.2m ウ 1.2～1.5m
- (2) 晴れた日, 1日の気温が最も高くなるのは, 何時ごろですか。
- (3) 西のほうから高気圧と低気圧が交互にやってくる季節はいつですか。
- (4) 梅雨のときは, どんな日が続きますか。
- (5) 一般的に台風が日本に近づくことが多くなる季節はいつですか。次のア～エから1つ選びなさい。
ア 冬～春 イ 春～夏 ウ 夏～秋 エ 秋～冬

(1) -----

(2) -----

(3) -----

(4) -----

(5) -----