

国語

小3 教

も く じ

| 22 | 21 | 20 | 19 | 18 | 17 | 16 | 15 | 14 | 13 | 12 | 11 | 10 | 9 | 8 | 7 | 6 | 5 | 4 | 3 | 2 | 1 | | | | |
|----------------------|----------------------|----------------------|------------------------|----------------------|----------------------|--------------------------------------|--------------------|---------------------------|---|------------------------|----------------------------|---------------------------|--------------------|--------------------|--------------------|------------------------|-----------------------------------|-------------------------|--------------------|--|-------------------|-------------------------------|----------------------|---------|------|
| わすれられないおくりもの(2) | わすれられないおくりもの(1) | 漢字の広場 ③ 送りがな | 手紙を書いてつたえよう／インタビューをしよう | よく見て、話し合おう | させつての言葉を集めよう | 言葉のふく習2 | のらねこ(3) | のらねこ(2) | のらねこ(1) | 漢字の広場 ② 漢字の音と訓 | 本で調べよう クラスの「生き物ブック」を作ろう | 俳句に親しむ | 言葉のふく習1 | めだか(2) | うめぼしのはたらき(2) | めだか(1) うめぼしのはたらき(1) | 漢字の広場 ① 漢字学習ノート | 「発見ノート」を作ろう 国語辞典の引き方 | 白い花びら(3) | 白い花びら(2) | 白い花びら(1) | 「じししょうかいビンゴゲーム」をしよう かえるのびん | 2年のふく習2 | 2年のふく習1 | 学習内容 |
| 48 ∩ 49 | 46 ∩ 47 | 44 ∩ 45 | 42 ∩ 43 | 40 ∩ 41 | 38 ∩ 39 | 36 ∩ 37 | 34 ∩ 35 | 32 ∩ 33 | 30 ∩ 31 | 28 ∩ 29 | 26 ∩ 27 | 24 ∩ 25 | 22 ∩ 23 | 20 ∩ 21 | 18 ∩ 19 | 16 ∩ 17 | 14 ∩ 15 | 12 ∩ 13 | 10 ∩ 11 | 8 ∩ 9 | 6 ∩ 7 | 4 ∩ 5 | 2 ∩ 3 | 本書のページ | |
| 上 118 ∩ 121 | 上 115 ∩ 131 | 上 112 ∩ 113 | 上 104 ∩ 111 | 上 100 ∩ 103 | | 上 90 ∩ 93 | 上 84 ∩ 88 | 上 81 ∩ 99 | 上 78 ∩ 79 | 上 68 ∩ 77 | 上 62 ∩ 67 | | 上 54 ∩ 56 | 上 50 ∩ 51 | 上 49 ∩ 61 | 上 38 ∩ 47 | 上 32 ∩ 37 | 上 20 ∩ 25 | 上 14 ∩ 18 | 上 13 ∩ 31 | 上 7 ∩ 12 | | | 教科書ページ | |
| | | | 44 | 43 | 42 | 41 | 40 | 39 | 38 | 37 | 36 | 35 | 34 | 33 | 32 | 31 | 30 | 29 | 28 | 27 | 26 | 25 | 24 | 23 | |
| | 3年のまとめ | 言葉のふく習5 | おにたのぼうし(3) | おにたのぼうし(2) | おにたのぼうし(1) | 強く心にのこっていることを 漢字の広場 ⑥ 二つの漢字の組み合わせ | 川をさかのぼる知恵(2) | 川をさかのぼる知恵(1) 十二支と月のよび名 | 町の行事について発表しよう／文の組み立て 漢字の広場 ⑤ 漢字の組み立て | 夕日がせなかをおしてくる いちばんぼし | はっとしたことを詩に書こう ことわざ・慣用語 | 「おすすめ図書カード」を作ろう こそあど言葉 | 言葉のふく習4 | モチモチの木(3) | モチモチの木(2) | モチモチの木(1) | 漢字の広場 ④ へんとつくり 気持ちをつたえる話し方・聞き方 | くらしと絵文字(3) | くらしと絵文字(2) | くらしと絵文字(1) 世界の人につたわるように くらしと絵文字(1)／絵文字で表そう | 言葉のふく習3 | ローマ字とコンピューター | わすれられないおくりもの(3) | | 学習内容 |
| | 94 ∩ 96 | 92 ∩ 93 | 90 ∩ 91 | 88 ∩ 89 | 86 ∩ 87 | 84 ∩ 85 | 82 ∩ 83 | 80 ∩ 81 | 78 ∩ 79 | 76 ∩ 77 | 74 ∩ 75 | 72 ∩ 73 | 70 ∩ 71 | 68 ∩ 69 | 66 ∩ 67 | 64 ∩ 65 | 62 ∩ 63 | 60 ∩ 61 | 58 ∩ 59 | 56 ∩ 57 | 54 ∩ 55 | 52 ∩ 53 | 50 ∩ 51 | 本書のページ | |
| | | | 下 112 ∩ 117 | 下 107 ∩ 111 | 下 105 ∩ 123 | 下 96 ∩ 103 | 下 85 ∩ 88 | 下 83 ∩ 95 | 下 72 ∩ 81 | 下 68 ∩ 71 | 下 60 ∩ 67 | 下 54 ∩ 59 | | 下 42 ∩ 46 | 下 36 ∩ 41 | 下 33 ∩ 53 | 下 26 ∩ 31 | 下 13 ∩ 15 | 下 8 ∩ 11 | 下 5 ∩ 25 | | 上 132 ∩ 137 | 上 123 ∩ 127 | 教科書ページ | |

本で調べよう
クラスの「生き物ブック」を作ろう

漢字をおぼえよう……

漢字

新しい漢字——漢字の練習をしましょう。

| | | | | | | | |
|----|---------|-----|-----|------|----|-----|----|
| カン | やかた | 例新館 | ⑬食 | ソウ | あい | 例手相 | ⑨目 |
| 館 | 館 | 館 | 館 | 相 | 相 | 相 | 相 |
| ダン | 例面談 | ⑮言 | シヨウ | 例第一章 | ⑪立 | | |
| 談 | 談 | 談 | 章 | 章 | 章 | 章 | 章 |
| ゼン | まったくすべて | 例全体 | ダイ | 例話題 | ⑱頁 | | |
| 全 | 全 | 全 | 題 | 題 | 題 | 題 | 題 |
| かわ | ヒ | 例皮膚 | ⑤皮 | | | | |
| 皮 | 皮 | 皮 | | | | | |

練習しよう

1 次の線の漢字の読みがなを書きましょう。

① 学校の図書館

② 相談する

③ 文章を書く

④ 全体の図

⑤ 題名を考える

⑥ 皮をむく

2 次の言葉の説明をあとから一つずつえらび、記号で答えましょう。

① 目次

② さくいん

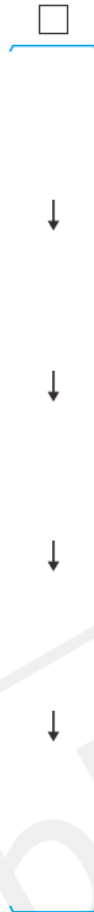
③ おくづけ

④ 後書き

ア 本を書いた人からの言葉が書かれている。
 イ 本の後ろのほうにあって、本にのっていることから
 が何ページに出ているかをしめしている。
 ウ 本の題名やシリーズ名、本を書いた人、発行日など
 が書かれている。
 エ 本の前のほうにあって、どのようなことが何ページ
 から始まるかをしめしている。

③ 春田^{はると}さんのクラスでは、生き物のとくちようをくらべて、クラスの友達^{ともたち}に説明する文章を書くことになりました。どのようにして文章を書くか、ア～オをならべかえましょう。

- ア 友達と「組み立て表」を読み合う。
- イ 「組み立て表」を作る。
- ウ ほかの生き物を調べてちがいをさがしメモをとる。
- エ 調べたい生き物のとくちようをさがす。
- オ 「組み立て表」をもとに文章を書く。



④ 「組み立て表」を書くときに気をつけることとして、正しいものを一つえらび、記号で答えましょう。



- ア 調べたきっかけはさい後に書くときよい。
- イ 文章中にはつなぎ言葉をあまり用いない。
- ウ のっている図がどの文章についてのものかわかるように、図と文章を線でむすぶ。
- エ 文章に書いてあることがわかりやすくなるように、れいを多く用いる。
- オ よこ書きで書くときは、「一つ」や「一度」を「一つ」や「一度」として表す。

⑤ 次の文章を読んで、①～③にあてはまる言葉をあとから一つずつえらび、答えましょう。

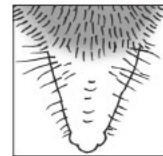
もぐらはすごい

1. 調べたきっかけ

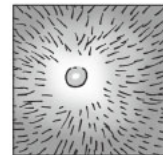
土の中でくらしているもぐらの体のしくみが気になったので、本やずかんで調べてみました。

2. 調べたこと

(1)はな——はなの先にある、ひげの①しょっかくで、土の中をつたわるしん動を感じることができます。えさをさがすときにもやくに立ちます。



(2)目——とても小さい目がある、少しだけですが光を感じることができます。また、目はうすいひふでおおわれているので、土が入るしんぱいがありません。



3. まとめ

もぐらの体は、土の中でくらすのにととてもべんりにできていると思いました。土の中はまっくらなので、目はほとんどやくにたちません。②はながかわりにはったつしたのです。③もぐらは、すむ場所に合った体になっています。

そのため

ような

このように

